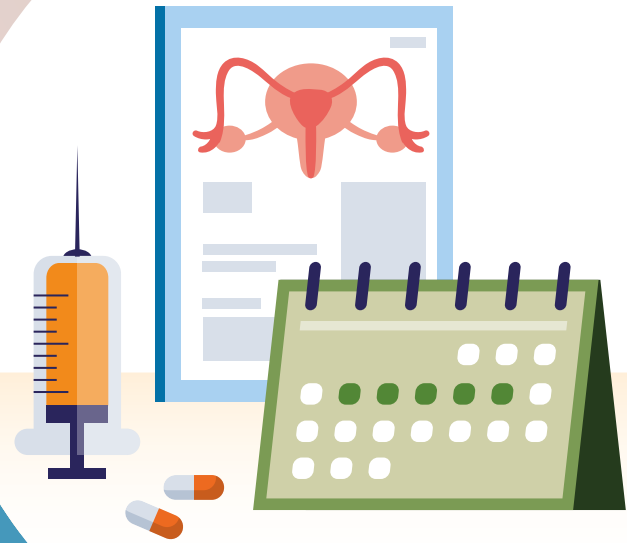


INFÓRMATE

ACERCA DE ALGUNA DE LAS DISTINTAS ALTERNATIVAS DE ANTICONCEPCIÓN

Un método anticonceptivo es cualquier método o práctica que evite el embarazo. La elección del más apropiado depende de **la salud de cada persona, su edad, la frecuencia de actividad sexual, el deseo de tener hijos en el futuro y los antecedentes de enfermedades familiares y personales, entre otros.**¹



Consulta con tu médico, matron@ para determinar el método de planificación más adecuado para tu caso.

MÉTODOS ANTICONCEPTIVOS REVERSIBLES DE LARGA DURACIÓN^{1,2}



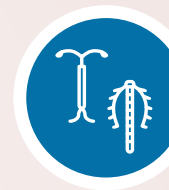
INYECCIÓN DE PROGESTÁGENO^{1,2}

- Anticonceptivo Hormonal.
- Es una inyección que contiene progestágeno que evita el embarazo durante 3 meses.
- Evita la ovulación, reduce el grosor del endometrio, aumenta la densidad del moco en el cuello uterino, lo que dificulta la entrada de los espermatozoides.
- Útil en pacientes con contraindicación de estrógenos.



IMPLANTE ANTICONCEPTIVO^{1,2}

- Es una o dos varillas flexibles que duran entre 3 o 5 años respectivamente.
- Libera una hormona (progestágeno).
- Actúa impidiendo la ovulación y disminuye el grosor de la capa interna del útero (endometrio).
- Debe ser colocado y retirado por el médico y/o matrona.
- Útil en pacientes con contraindicación de estrógenos.



DISPOSITIVO INTRAUTERINO^{1,2}

- Es un dispositivo pequeño en forma de T, que se introduce en el útero. Hay dos clases: uno liberador de hormona (progestágeno) que dura 5 años y otro llamado T de cobre que no libera hormonas que dura 10 años.
- Actúan evitando la fertilización o unión del espermatozoide con el óvulo.
- Deben ser insertado y retirado por el médico y/o matrona.
- Útil en pacientes con contraindicación de estrógenos.



ESCANEE AQUÍ
PARA VER LA
VERSIÓN DIGITAL



ANTICONCEPTIVOS ORALES^{1,2}

PÍLDORAS ANTICONCEPTIVAS COMBINADAS^{1,2}



- Contienen bajas dosis de dos hormonas (estrógenos y progestágenos), las mismas hormonas naturales que produce el cuerpo de la mujer¹.
- Actúan evitando la liberación de los óvulos desde los ovarios (ovulación).
- Requiere de la toma de una píldora todos los días para la protección anticonceptiva.

PÍLDORAS CON SOLO PROGESTÁGENO^{1,2}



- Son píldoras que contienen solo progestágenos.
- Espesan el moco cervical y evitan la ovulación.
- Requiere de una toma diaria.
- Puede usarse durante la lactancia.
- Útil en pacientes con contraindicación de estrógenos.

OTROS MÉTODOS ANTICONCEPTIVOS¹



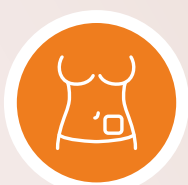
CONDÓN O PRESERVATIVO DE PENE O VAGINA¹

- El único método que ayuda a la prevención de enfermedades de transmisión sexual.



ANILLO VAGINAL¹

- Anillo de plástico flexible que se coloca en la parte superior de la vagina, liberando estrógenos y progestágenos durante 21 días (3 semanas).
- Lo puede colocar la misma paciente.
- En la cuarta semana cuando no use el anillo tendrá menstruación.



PARCHE CUTÁNEO¹

- Parche adhesivo que contiene estrógeno y progestágeno.
- Actúan evitando la ovulación.
- Se usa un parche semanal por 3 semanas.
- En la cuarta semana cuando no use el parche, habrá menstruación.

ANTICONCEPTIVOS INYECTABLES MENSUALES²

INYECCIÓN MENSUAL COMBINADA²



- Inyección que contiene estrógenos y progestágenos.
- Actúa evitando la liberación de los óvulos desde los ovarios.
- Se administra una vez al mes cada 30 días.



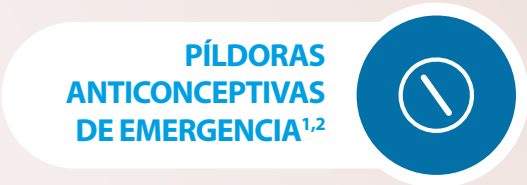
ESPERMICIDAS



DIAFRAGMA



CAPUCHÓN CERVICAL Y ESPONJA



PÍLDORAS ANTICONCEPTIVAS DE EMERGENCIA^{1,2}

REFERENCIAS: 1. American College of Obstetricians and Gynecologists. 2018. Patient Education. Anticonceptivos. 2. Family planning. A global handbook for providers. 2018 edition. Disponible en: <https://www.who.int/reproductive-health/publications/fp-global-handbook/en/> Consultado el 3 de abril de 2019.

Material validado por el departamento médico de Pfizer. El contenido está destinado únicamente a fines educativos y no reemplaza el diagnóstico dado por su médico tratante o equivalente.

PP-SAY-CHL-0301

